

# Modřanský cukrovar

## Cukrovarnické náměstí (3. etapa)

### Průkaz energetické náročnosti budovy

**PENB A**

Mimořádně úsporná **A (49 kWh/m<sup>2</sup>/rok)**

Velmi úsporná

Úsporná

Méně úsporná

Nehospodárná

Velmi nehospodárná

Mimořádně nehospodárná

**Úspornější o 49 %**

U celkové dodané energie, ve srovnání s legislativním standardem roku 2023.

**17 kWh/m<sup>2</sup>/rok**

Měrná potřeba tepla na vytápění

**49 kWh/m<sup>2</sup>/rok**

Celková dodaná energie

### Předpokládaná úspora pitné vody

**53 %**

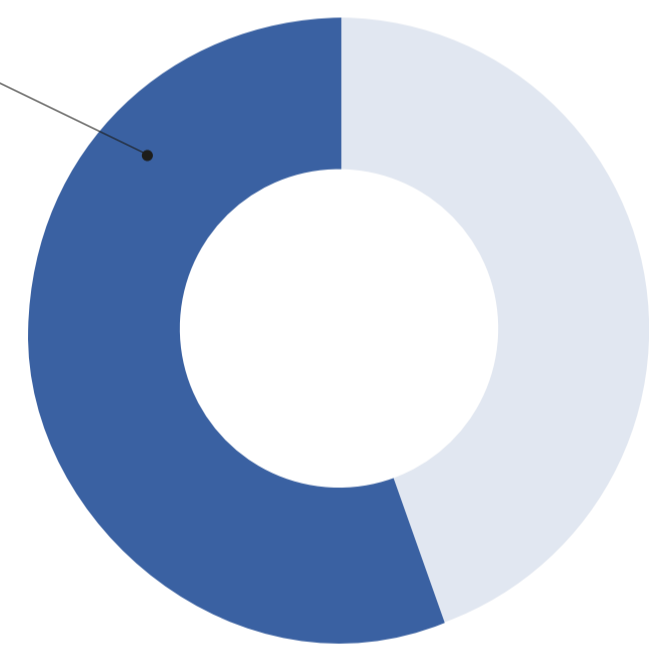
Duální splachování toalety

Úsporné umyvadlové baterie

Úsporné sprchové sety

Využití recyklované vody pro splachování WC

Využití recyklované vody pro praní



### BREEAM Certificate

Building Research Establishment Environmental Assessment Method

Outstanding

Excellent

Very Good

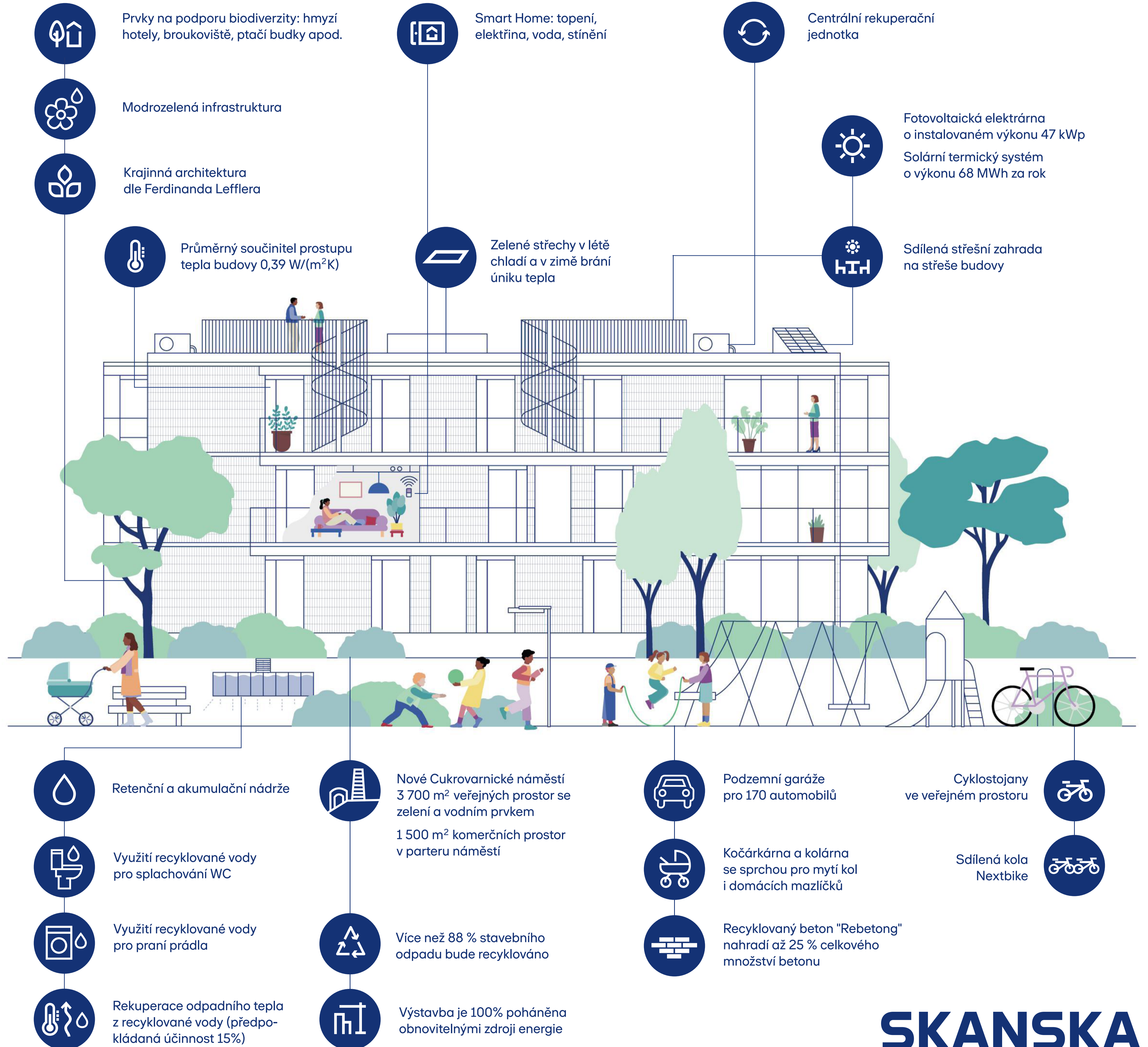
Good

Pass

Acceptable

Unclassified

**Aspiring**



**SKANSKA**