

Čtvrť Emila Kolbena IV. etapa – budova KLM, sekce K
BK10802 1 + KK / 8.NP

plocha dle NV č. 366/2013 Sb. 36,0 m²
užitná plocha celkem 34,9 m²
plocha lodžie 4,6 m²

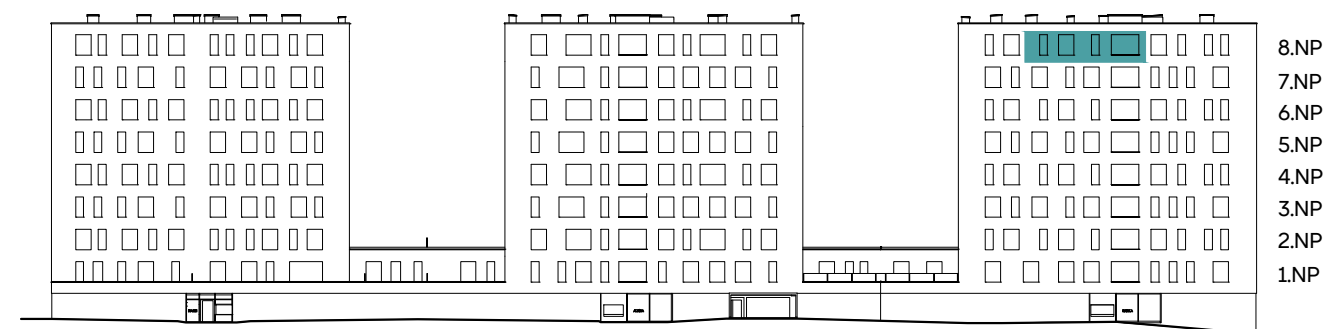
Na přání zákazníka je možno byt upravit tak, že vznikne
samostatný oddělený prostor na spaní.

Čtvrť Emila Kolbena

sekce M - Marie

sekce L - Albina

sekce K - Kamila



pohled severní

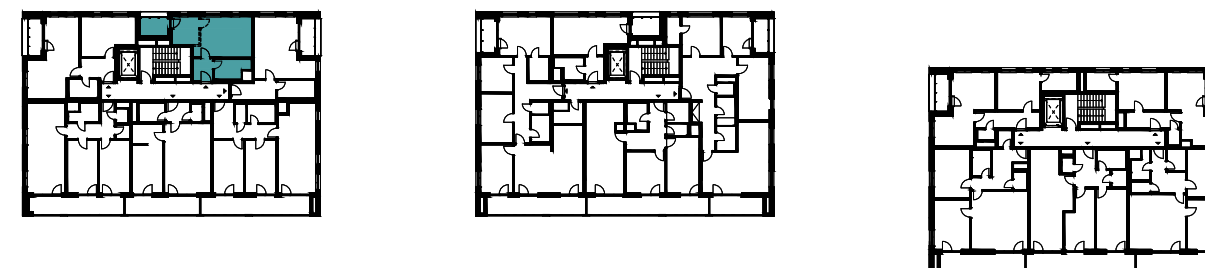
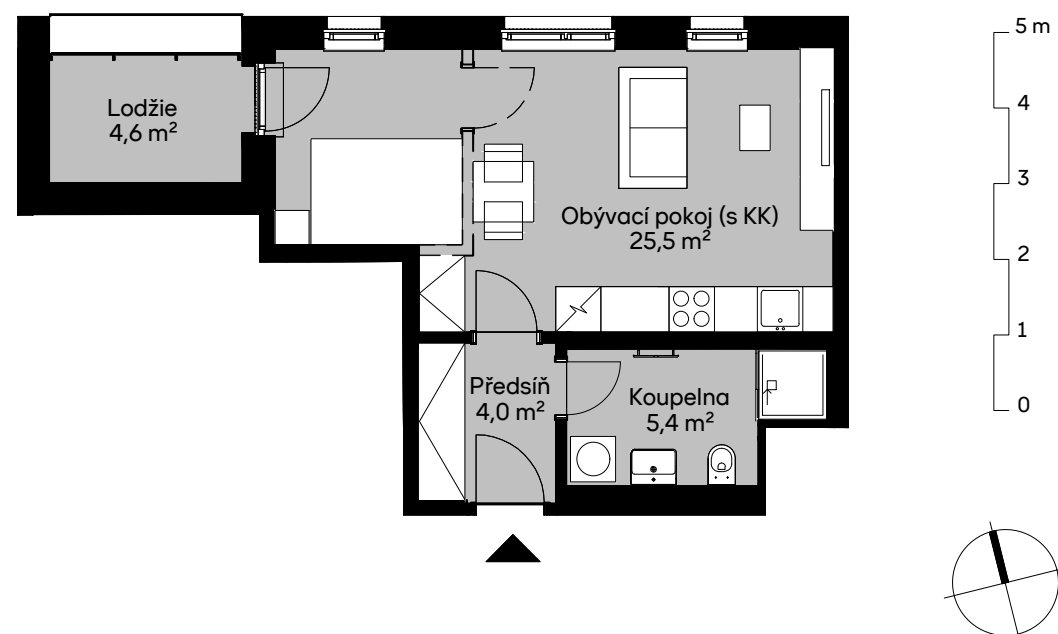
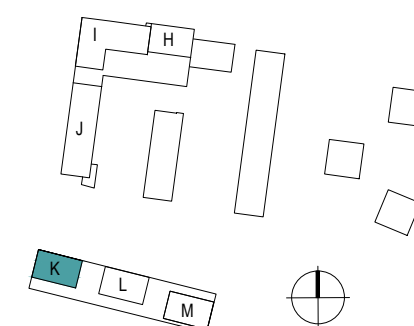


schéma podlaží



situace