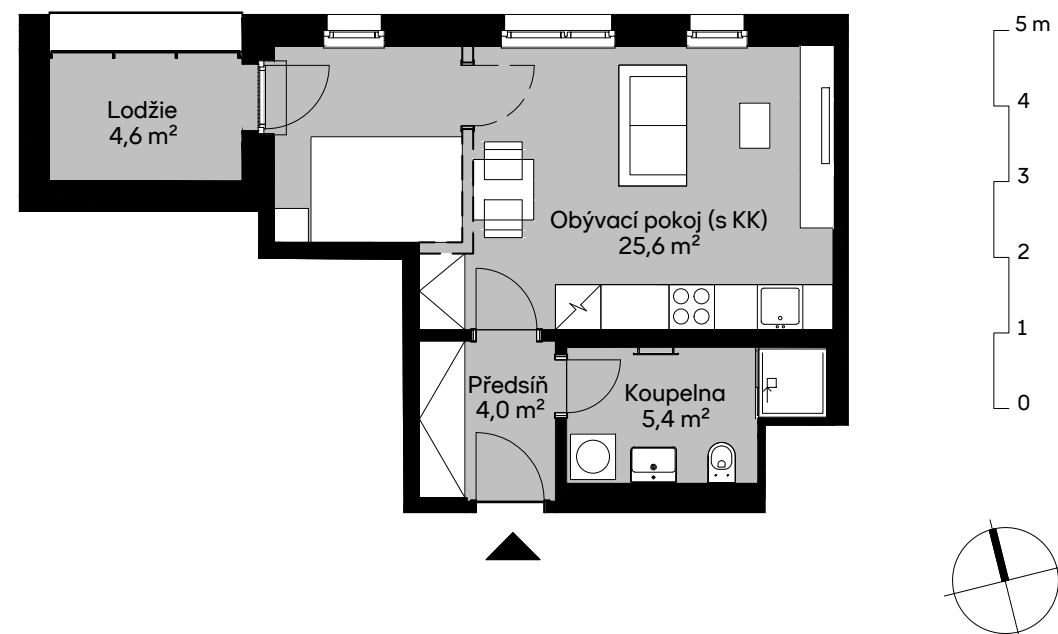


Čtvrť Emila Kolbena IV. etapa – budova KLM, sekce K
BK10202 1 + KK / 2.NP

plocha dle NV č. 366/2013 Sb. 36,1 m²
užitná plocha celkem 35,0 m²
plocha lodžie 4,6 m²

Na přání zákazníka je možno byt upravit tak, že vznikne
samostatný oddělený prostor na spaní.

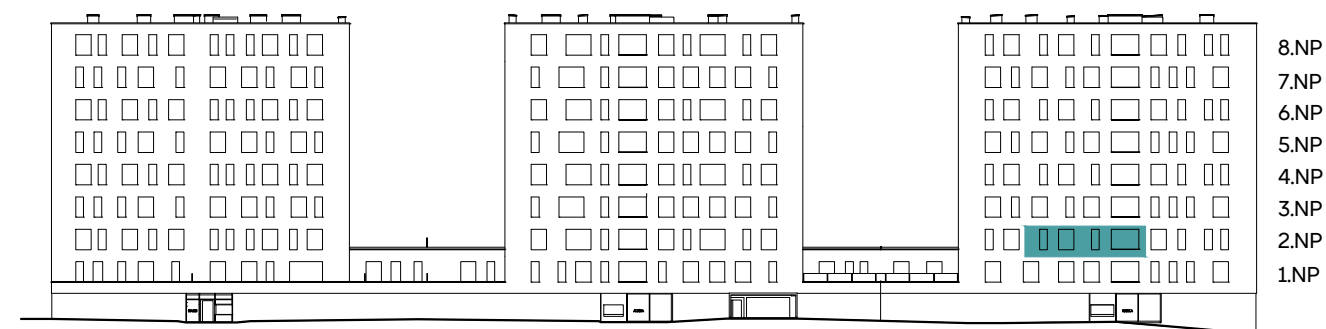


Čtvrť Emila Kolbena

sekce M - Marie

sekce L - Albina

sekce K - Kamila



pohled severní

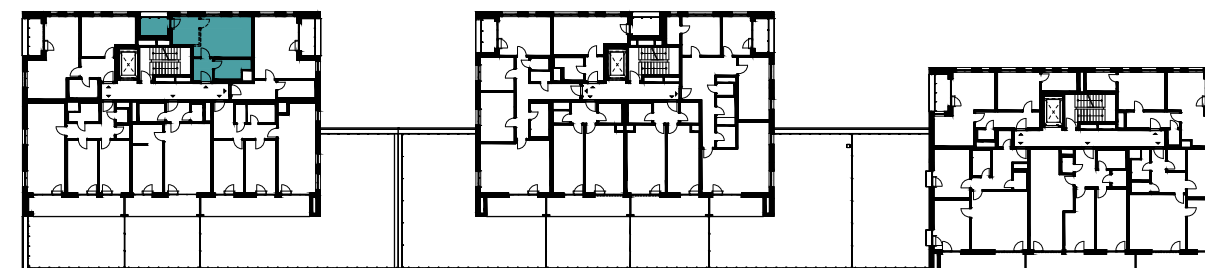
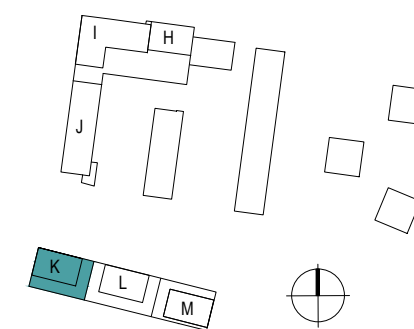


schéma podlaží



situace