

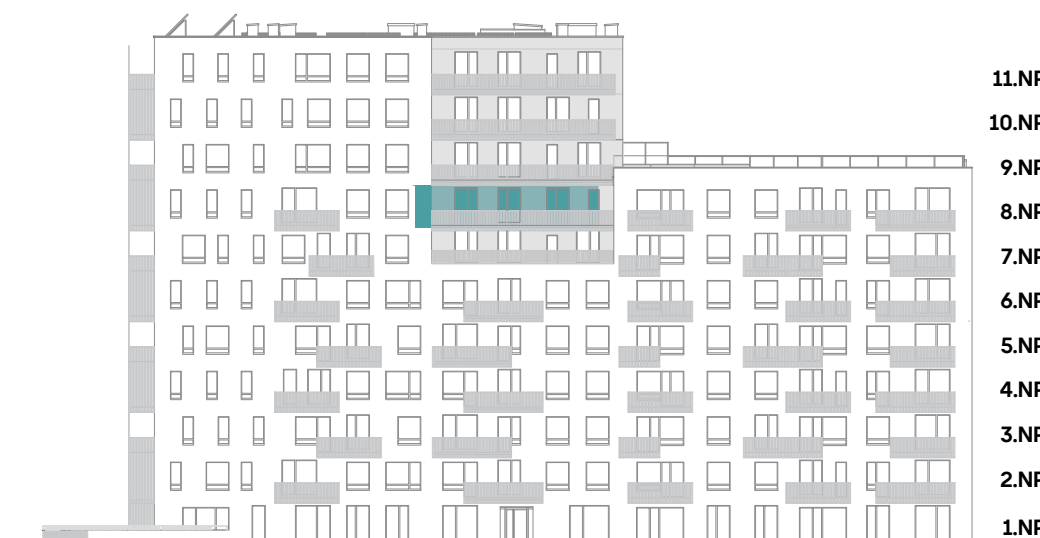
ČTVRŤ EMILA KOLBENA III – budova J J
BJ10820

3 + KK / 8.NP

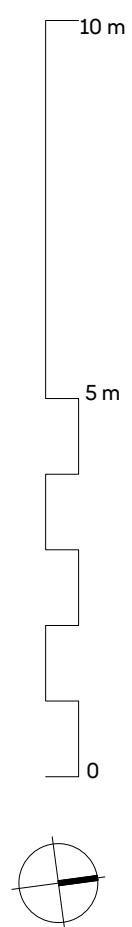
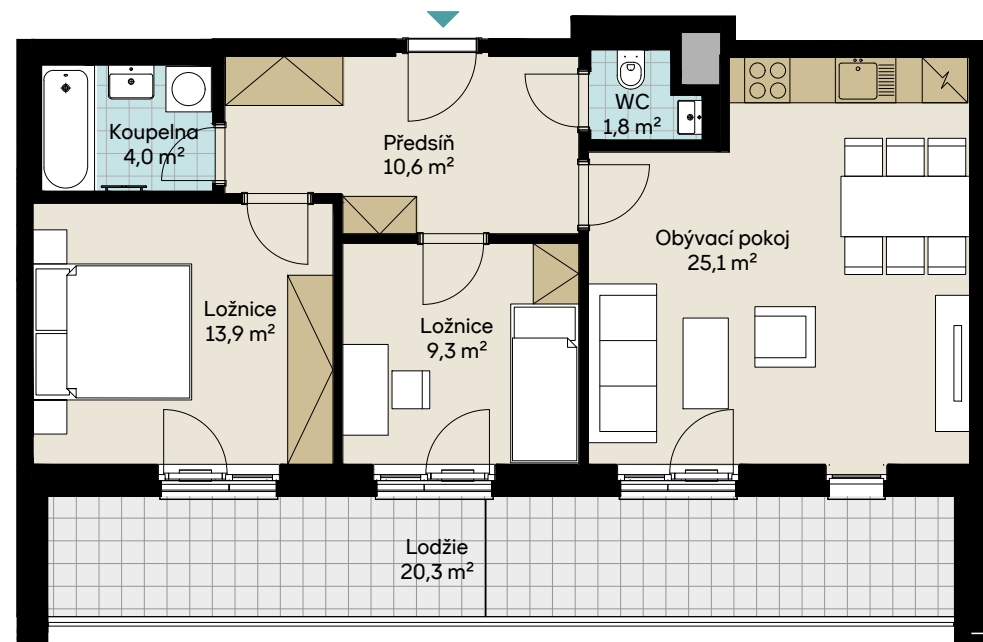
plocha dle NV č. 366/2013 Sb.
užitná plocha celkem
plocha lodžie

67,6 m²
64,7 m²
20,3 m²

čtvrť emila kolbena



POHLED VÝCHODNÍ



PŮDORYS 8.NP

