

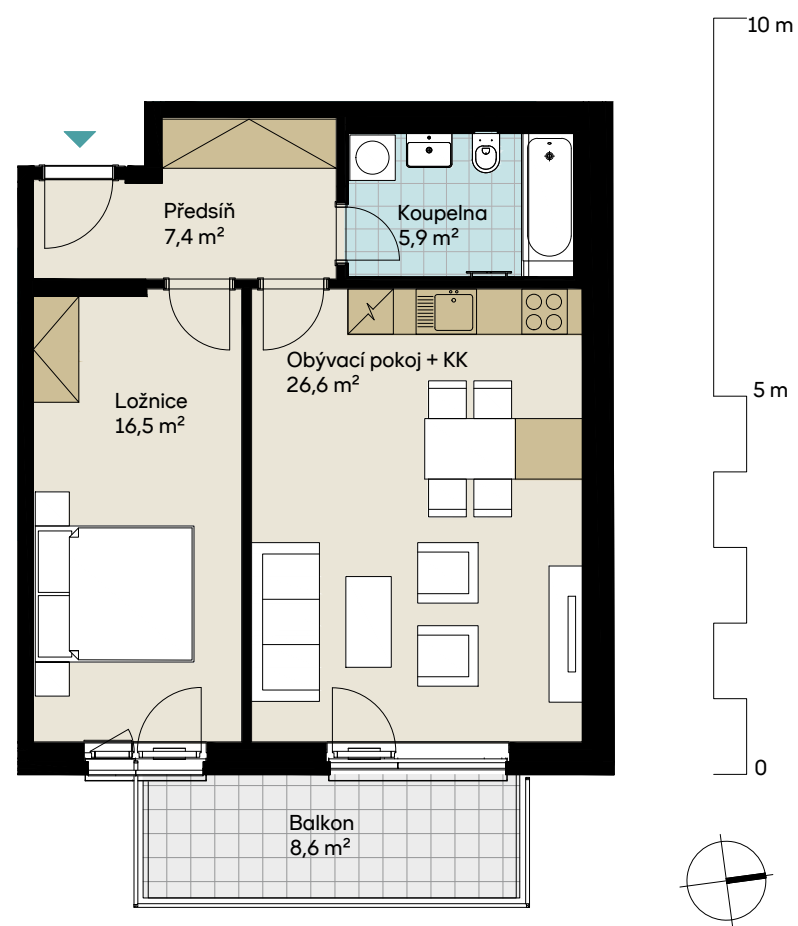
ČTVRŤ EMILA KOLBENA III – budova J S  
BJ10817

2 + KK / 8.NP

plocha dle NV č. 366/2013 Sb.  
užitná plocha celkem  
plocha balkonu

58,7 m<sup>2</sup>  
56,4 m<sup>2</sup>  
8,6 m<sup>2</sup>

# čtvrť emila kolbena



POHLED VÝCHODNÍ



PŮDORYS 8.NP

