

ČTVRŤ EMILA KOLBENA III – budova I  
BI11106

2 + KK / 11.NP

plocha dle NV č. 366/2013 Sb.  
užitná plocha celkem  
plocha lodžie

60,3 m<sup>2</sup>  
57,5 m<sup>2</sup>  
5,3 m<sup>2</sup>

# čtvrť emila kolbena

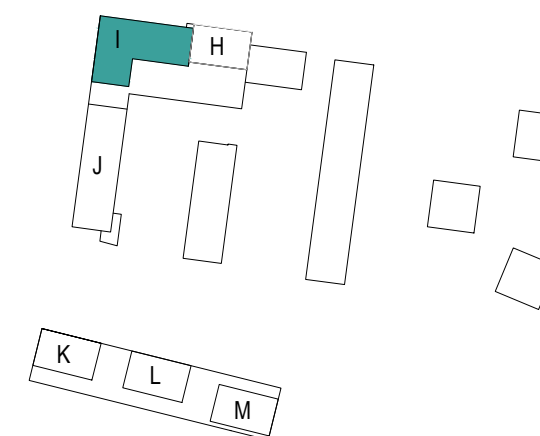
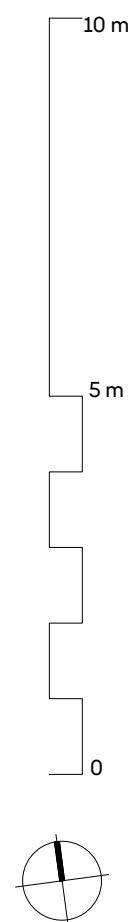
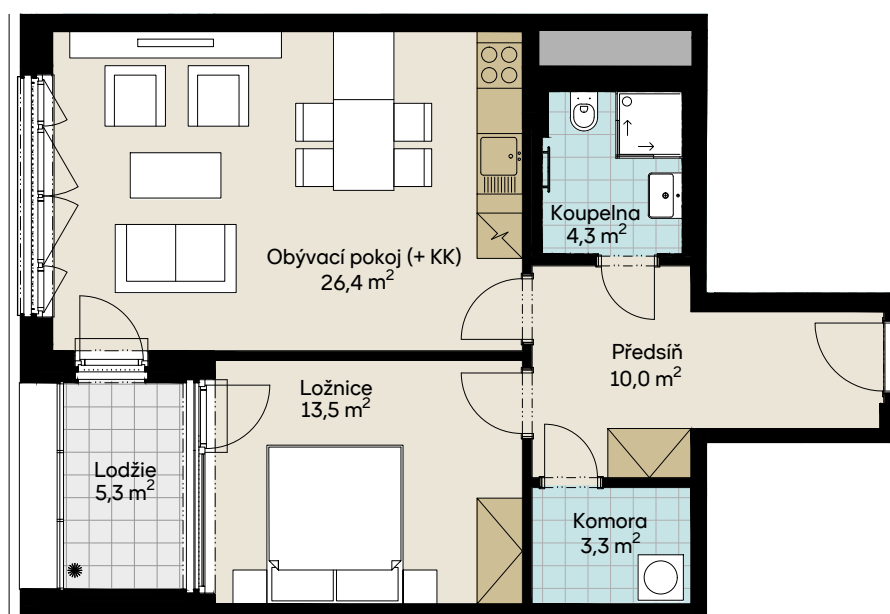
OBJEKT I



POHLED ZÁPADNÍ



PŮDORYS 11.NP



SITUACE