

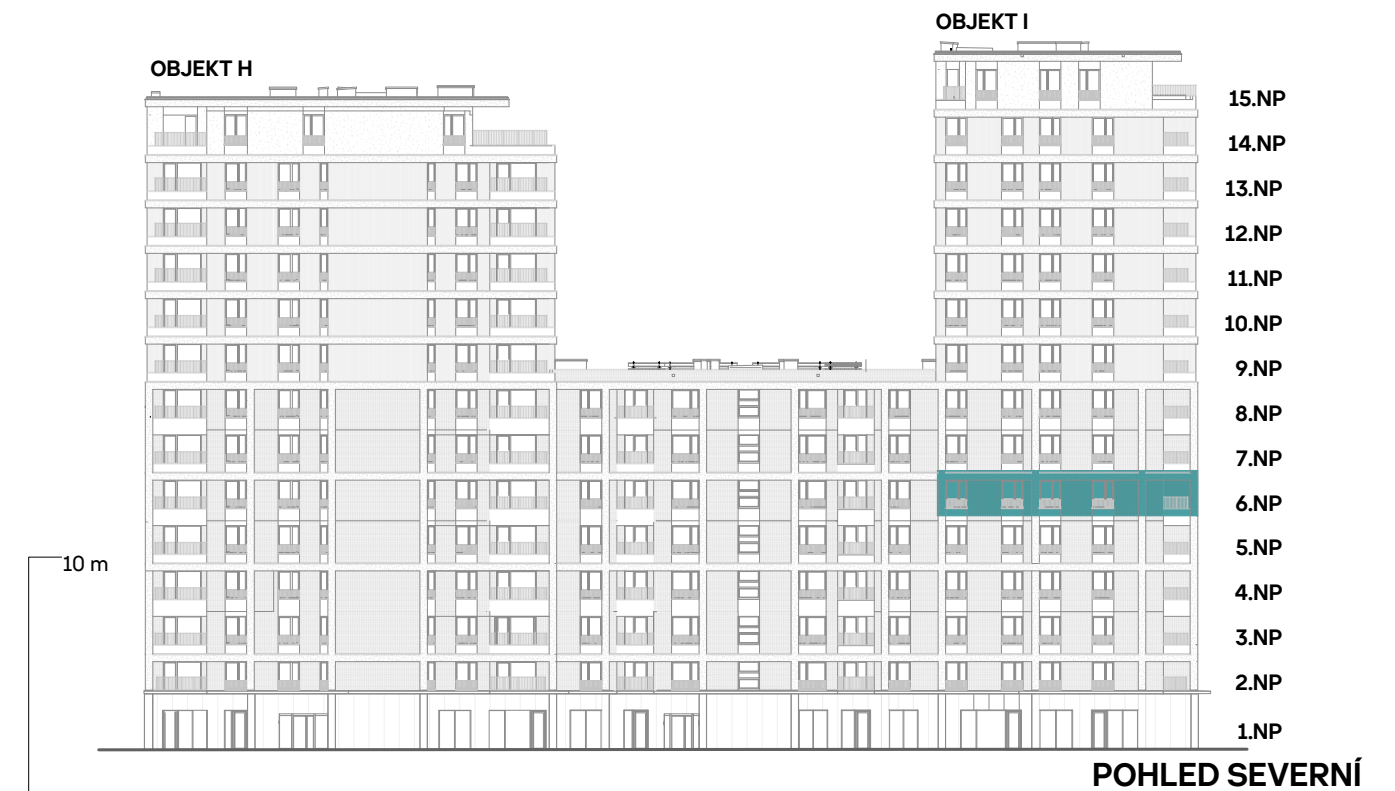
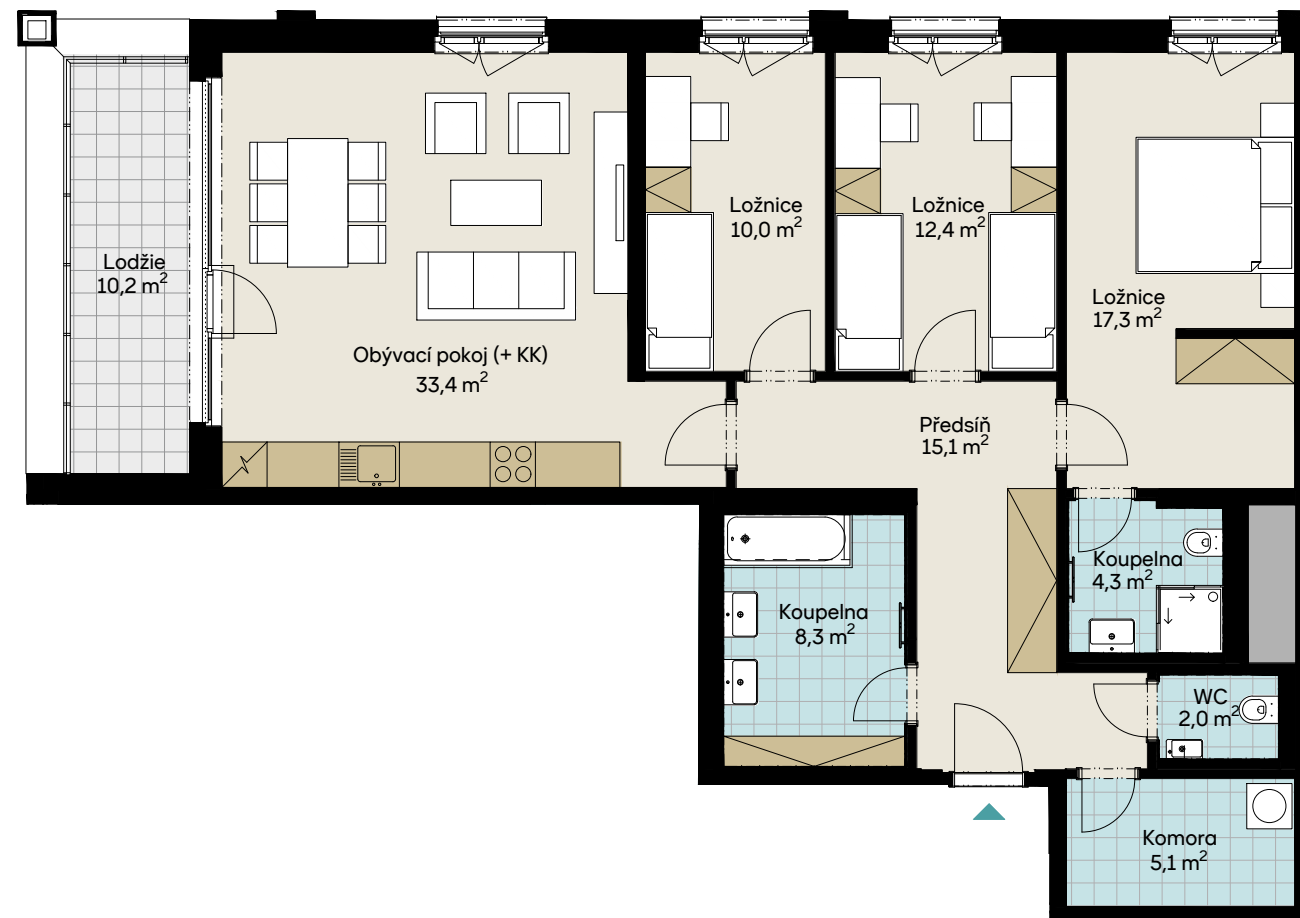
ČTVRŤ EMILA KOLBENA III – budova I
BI10612

4 + KK / 6.NP

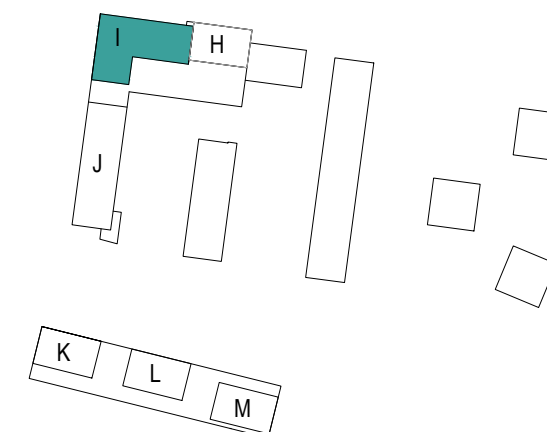
plocha dle NV č. 366/2013 Sb.
užitná plocha celkem
plocha lodžie

115,3 m²
107,9 m²
10,2 m²

čtvrť emila kolbena



PŮDORYS 6.NP



SITUACE