

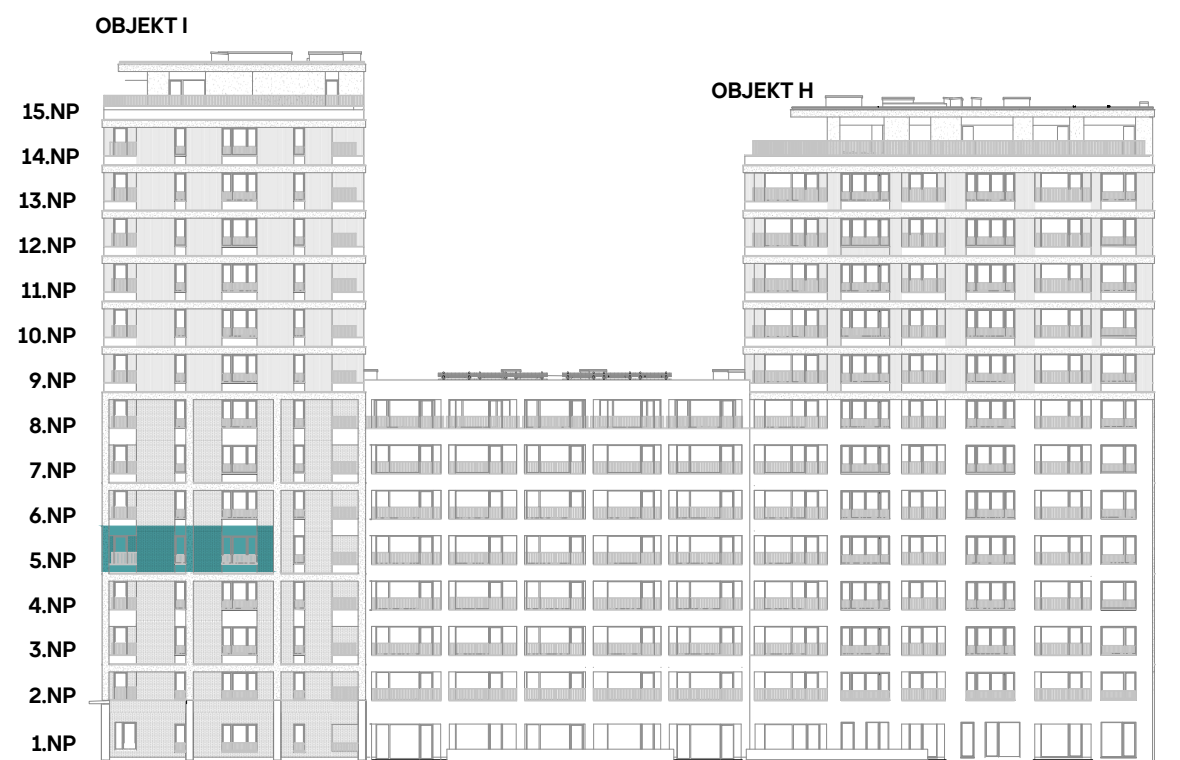
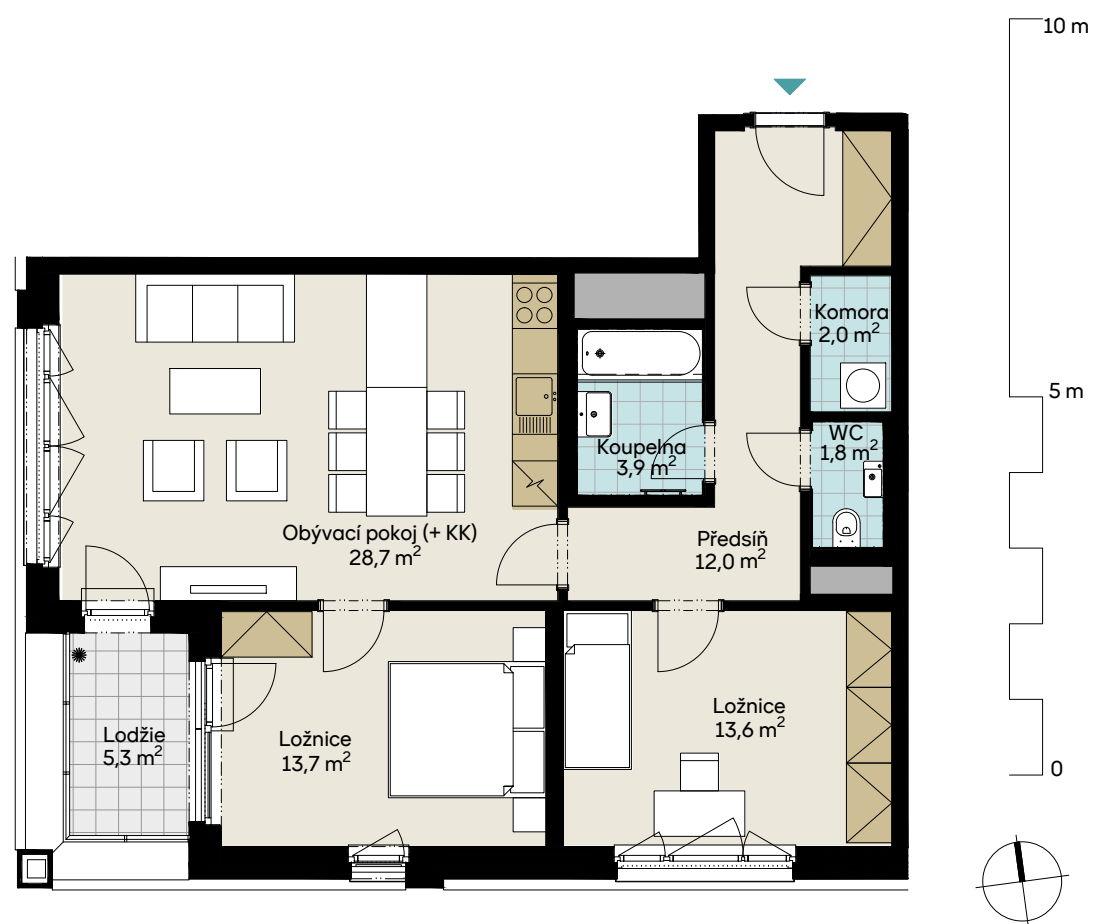
ČTVRŤ EMILA KOLBENA III – budova I
BI10515

3 + KK / 5.NP

plocha dle NV č. 366/2013 Sb.
užitná plocha celkem
plocha lodžie

79,8 m²
75,7 m²
5,3 m²

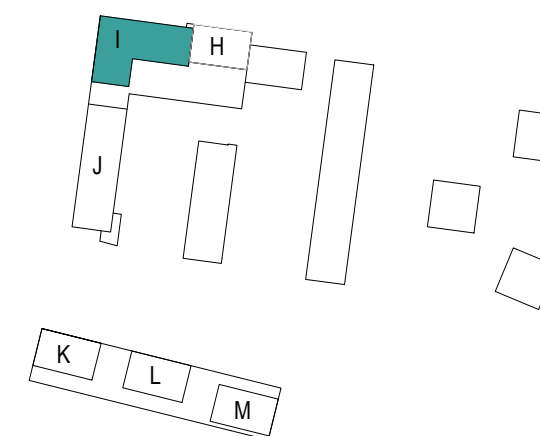
čtvrť emila kolbena



POHLED JIŽNÍ



PŮDORYS 5.NP



SITUACE