

ČTVRŤ EMILA KOLBENA III – budova I
BI10213

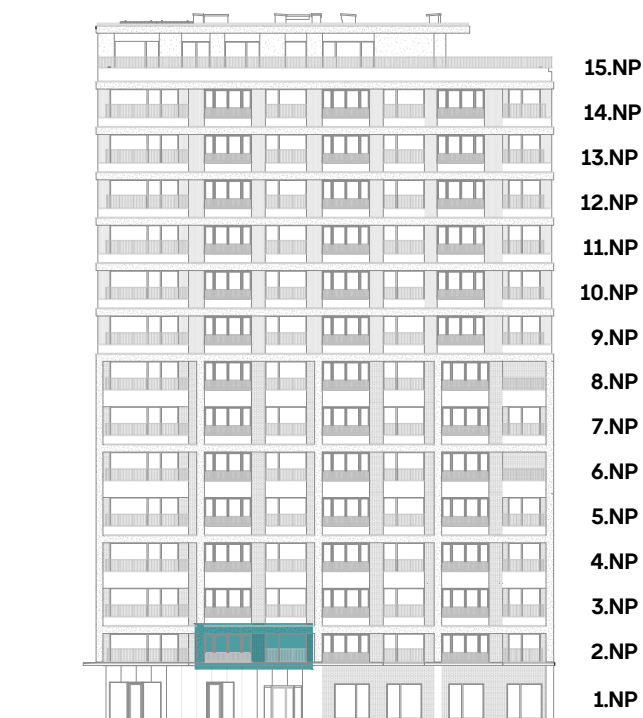
2 + KK / 2.NP

plocha dle NV č. 366/2013 Sb.
užitná plocha celkem
plocha lodžie

60,0 m²
57,5 m²
5,3 m²

čtvrť emila kolbena

OBJEKT I



POHLED ZÁPADNÍ



PŮDORYS 2.NP

