

# Čtvrť Emila Kolbena, 2.2 etapa

Alfred - budova A

BA20612

3 + KK / 6.NP

plocha dle NV č. 366/2013 Sb.

75,4 m<sup>2</sup>

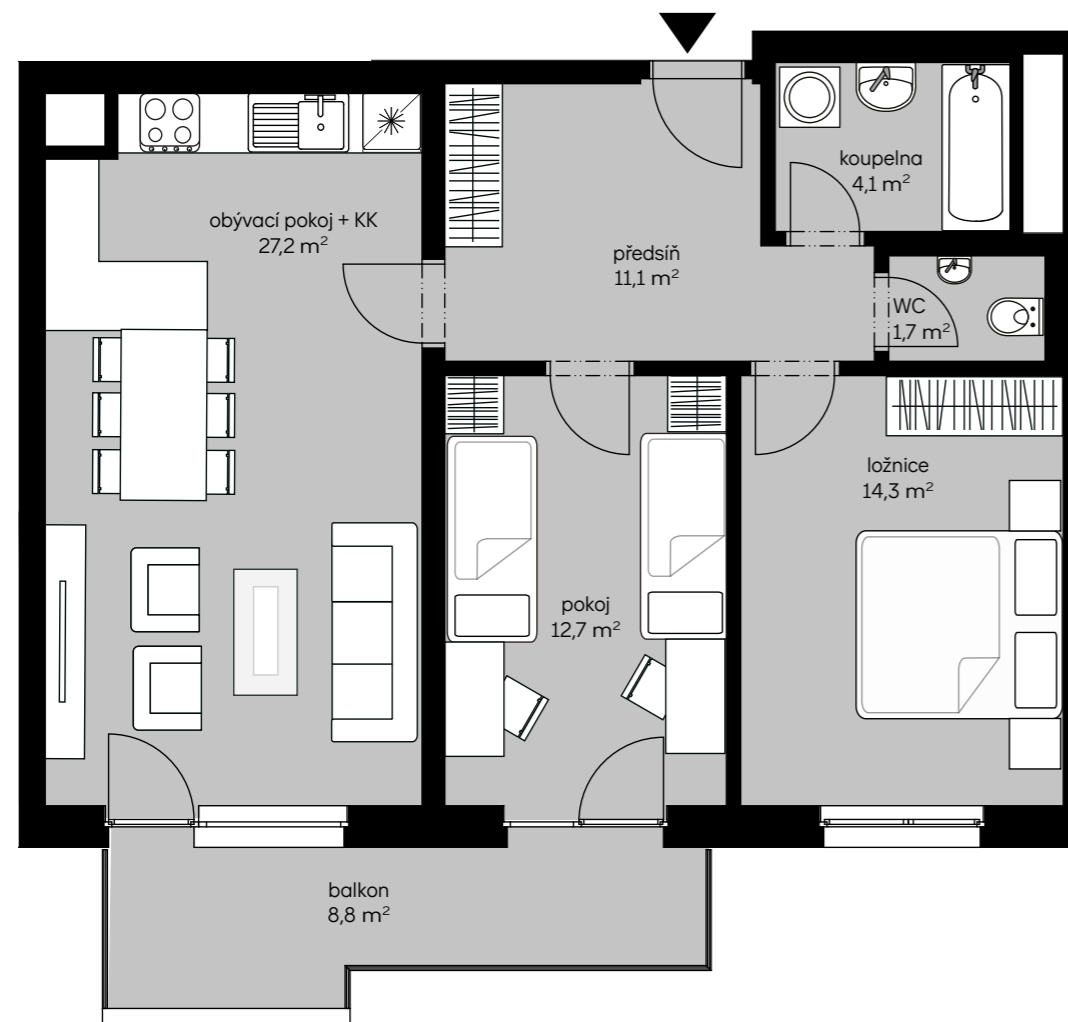
užitná plocha celkem

71,1 m<sup>2</sup>

plocha balkonu

8,8 m<sup>2</sup>

# čtvrť emila kolbena



pohled východní

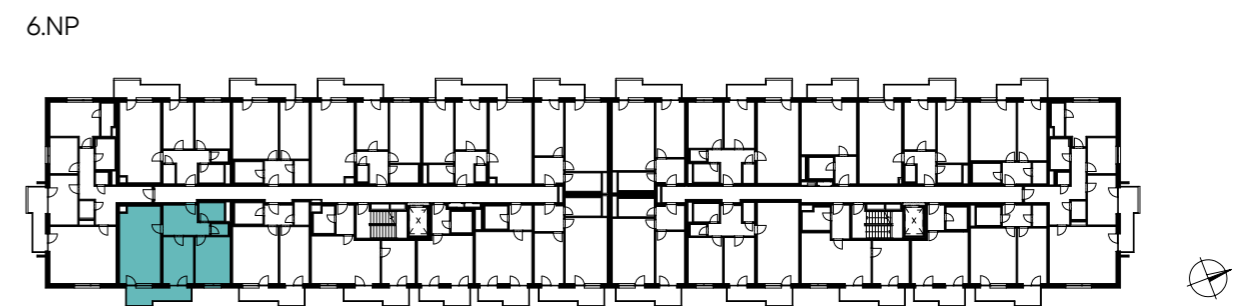


schéma podlaží

Skanska Home Center

e-mail: [info@skanskareality.cz](mailto:info@skanskareality.cz)

[www.skanska.cz/reality](http://www.skanska.cz/reality)

Upozornění: Obrázek půdorysu představuje dispoziční řešení bytu. Zobrazený nábytek a kuchyňská linka nejsou součástí dodávky. Umístění zařízení bytu je uváděno pouze orientačně, přesná specifikace rozvodů a jejich možného napojení bude určena v prováděcí projektové dokumentaci. Plochy jednotlivých místností v zobrazeném schématu se mohou mírně lišit. Investor se zavazuje seznámit klienta se skutečným stavem dle prováděcí dokumentace.