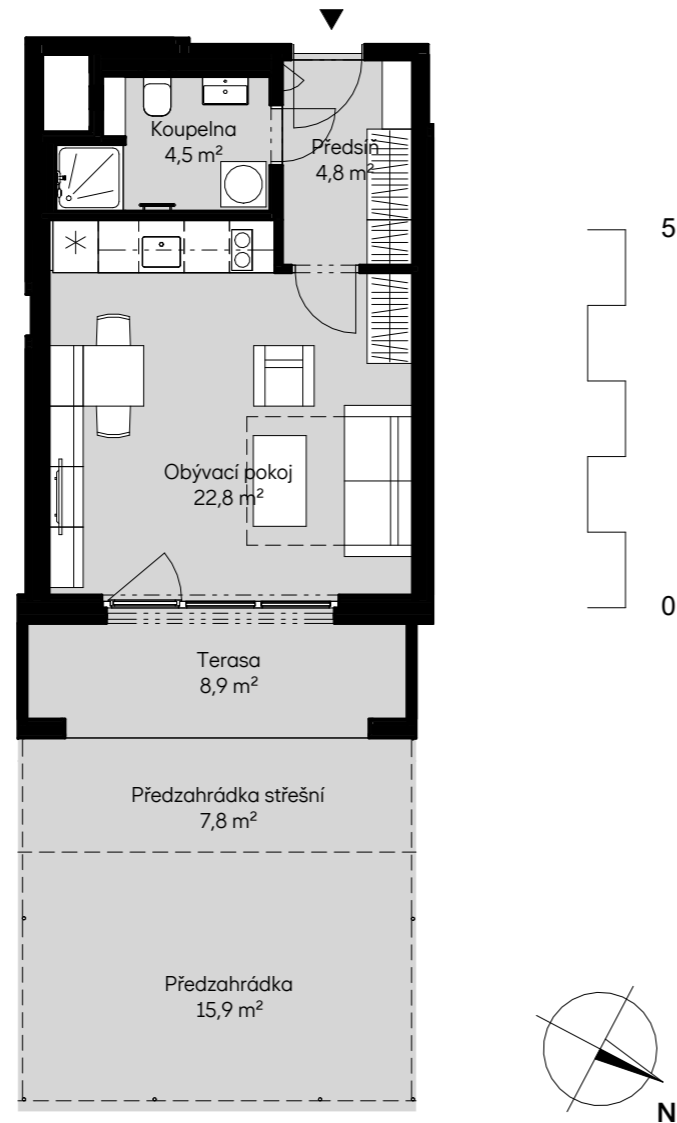
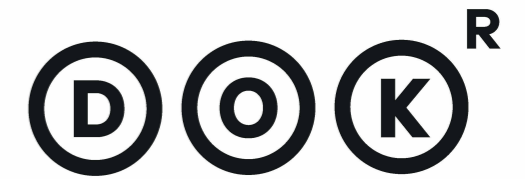


Bytové domy Radlická - DŘEVÁK
BA11106 1 + KK / 1.NP

plocha dle NV č. 366/2013 SB.
užitná plocha celkem
plocha terasa / předzahrádka*

33,8 m²
32,2 m²
32,6 m²



pohled východní

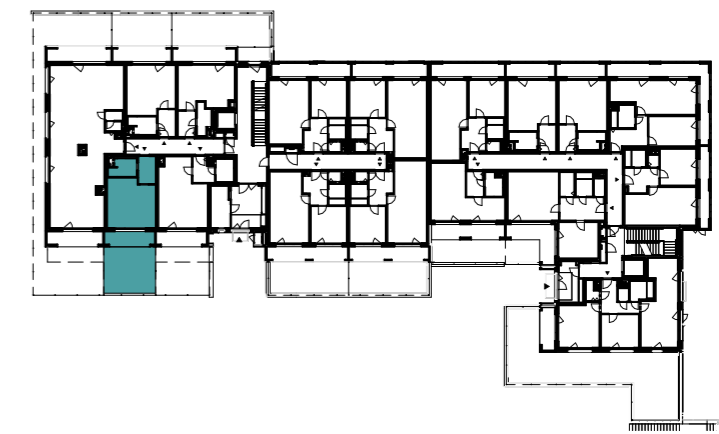
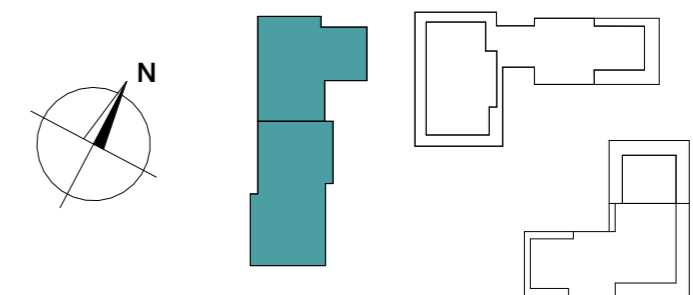


schéma podlaží



situace

Skanska Home Center

residential@skanska.cz

residential.skanska.cz

Obrázek půdorysu představuje dispoziční řešení bytu. Zobrazený nábytek a kuchyňská linka nejsou součástí dodávky. Umístění zařízení bytu je uváděno pouze orientačně, přesná specifikace rozvodů a jejich možného napojení bude určena v prováděcí projektové dokumentaci. Plochy jednotlivých místností v zobrazeném schématu se mohou mírně lišit. Investor se zavazuje seznámit klienta se skutečným stavem dle prováděcí dokumentace.

*Pod povrchem předzahrádky se mohou nacházet podzemní vedení inženýrských sítí